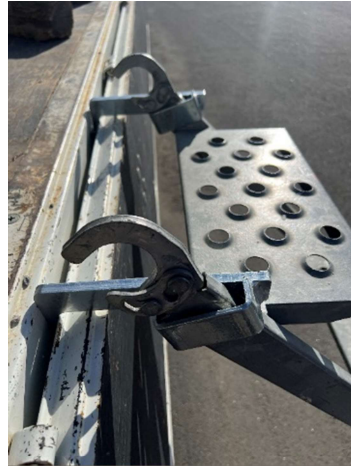
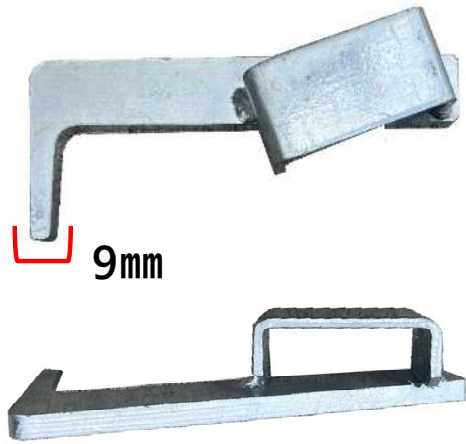
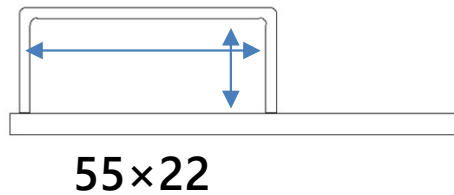


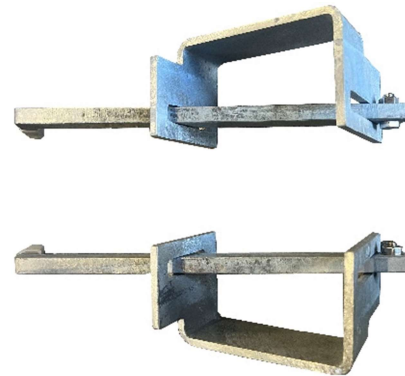
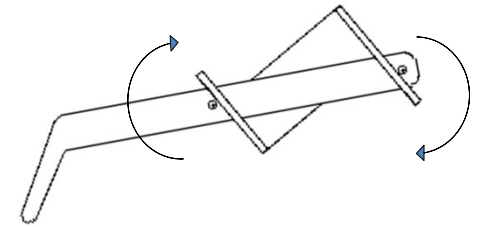
# A-1 アシケン1 鋼製階段の金具 (固定式)



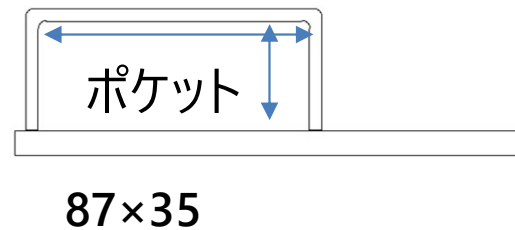
階段柱の寸法  
50×22以下の  
サイズで使用可



# A-2 アシケン2 アルミ階段の金具 (角度調整式)



階段柱の寸法  
78×35以下のサイズ  
で使用可



# トラック階段フック

高床トラックで使用する時は階段をカットして高さ調整することもできます



アシケン1  
・ハーフステップ用金具

7段の鋼製階段を  
カットした  
階段イメージ



アシケン2  
7段のアルミ階段を  
カットした  
階段イメージ

A-1 アシケン1 鋼製階段の金具（固定式）

A-2 アシケン2 アルミ階段の金具（角度調整式）

A-3 アシケン3 支柱を活用

## 【注意事項】

当商品は階段の補助金具です。  
安全確認を行ってから使用して下さい。

～次の補償はできかねます～

- ・トラック破損
- ・ケガ等の事故

～次の場合は使用しないでください～

- ・トラックにカギ爪が入らない
- ・階段に金具が通らない
- ・使用上不備となる場合

金具縦の耐荷重150kg以内です  
階段の耐荷重に合わせてご使用ください。



足場研究所

Scaffold Labo

〒327-0825 栃木県佐野市飯田町573-1

☎0283-26-7080 📠0283-22-2403



# トラック階段フック 特許出願中

**アシケン1** 鋼製階段の金具 固定式



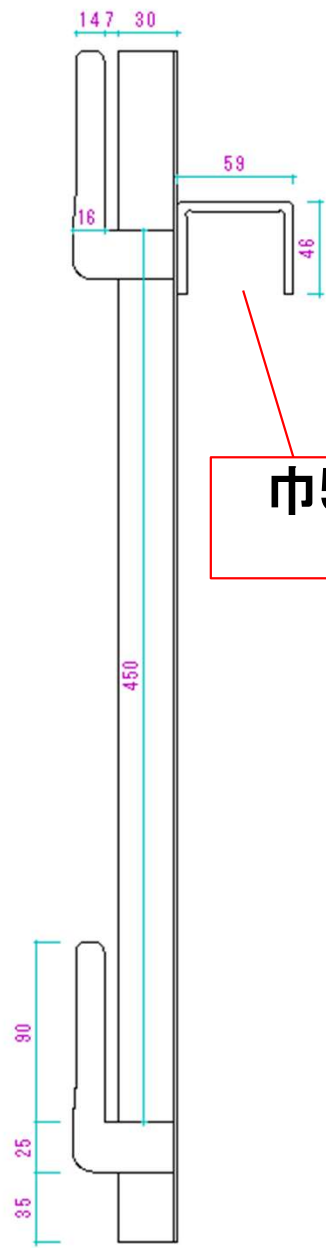
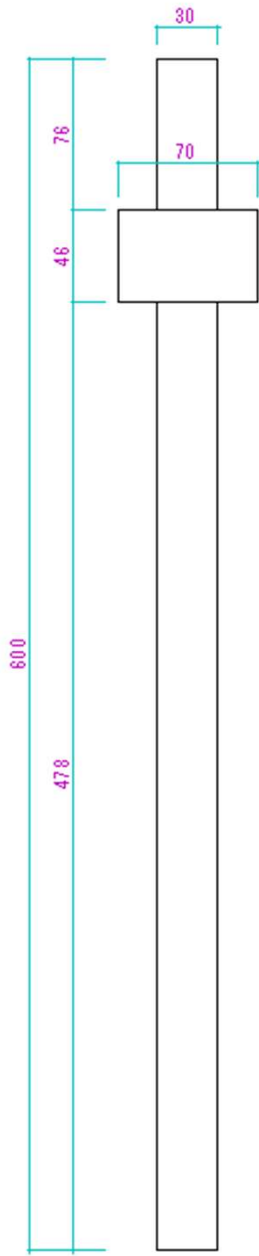
**アシケン2** アルミ階段の金具 角度調整式



**アシケン3** 支柱を活用



# アシケン 3 支柱を活用



巾50と60の  
2種類

